

PI WORLDWIDE® VOUS AIDE À RÉALISER LE PLEIN POTENTIEL DE VOTRE PERSONNEL.



PI Worldwide
People Smart. Results Driven.®



Un leader en matière d'analyse scientifique du capital humain

PI Worldwide offre une approche exclusive d'analyse du capital humain pour vous aider à prendre des décisions appuyées sur la science, au sujet de votre avantage concurrentiel le plus important : votre personnel. Spécialistes en matière de développement du leadership, de gestion des talents et de la performance des ventes, nous offrons une combinaison unique d'outils de gestion incluant :

- **Le Système Predictive Index®** : *un outil scientifique d'évaluation des comportements*
- **SSAT : L'outil d'évaluation des compétences de ventes (Selling Skills Assessment Tool™)** : *une analyse objective des points forts, des compétences et du potentiel de votre force de vente.*
- **CFS : La stratégie de Vente Orientée Client (Customer-Focused Selling™)** : *un programme interactif de formation en vente qui génère des résultats supérieurs.*
- **Le coaching des ventes (Coaching for Sales Growth™)** : *un modèle exclusif de coaching en quatre étapes pour assurer le succès à long terme de votre force de vente.*

L'expertise unique de PI Worldwide, offre un avantage concurrentiel de taille pour tous types d'organisations. Des sociétés figurant à la liste de Fortune 100 aux plus petites entreprises familiales bénéficient de notre approche centrée sur les personnes et les résultats. Non seulement nos outils d'évaluation exclusifs fournissent des informations scientifiquement validées sur les comportements et les compétences au travail, mais nous allons aussi encore plus loin. Nous allons vous former, vous et vos dirigeants, à utiliser ces informations précieuses pour élaborer un plan d'action personnalisé vous permettant d'apporter les améliorations appropriées à tous les niveaux de votre entreprise. Notre mission est de vous transmettre les connaissances de nos systèmes exclusifs, de manière à ce que vous puissiez optimiser la performance de votre entreprise, sur une base quotidienne. Avec PI Worldwide de votre côté, vous assurez le succès de votre organisation en apprenant comment :

- *Optimiser la performance de vos employés et de vos équipes.*
- *Vendre de manière plus stratégique et plus efficace.*
- *Améliorer la productivité à tous les niveaux de l'organisation.*
- *Développer vos leaders de demain.*
- *Identifier, attirer, conserver et optimiser les employés aux talents potentiels élevés.*

Avec plus de 55 ans de résultats éprouvés auprès de nos clients, nous mettons notre expérience et notre réseau mondial de spécialistes à votre service.

« Depuis 17 ans, nous comptons sur les informations précieuses fournies par le système Predictive Index® pour embaucher les bons candidats, attribuer les responsabilités de leadership aux bonnes personnes, et pour continuer d'être une organisation solide de services financiers. Les outils d'évaluation et de formation de Vente Focus-Client nous ont permis de nous concentrer sur le développement de relations commerciales de long terme, ce qui a amélioré notre service à la clientèle et nos revenus. »

Carol Highsmith, Senior Partner, Centier Bank

QUE FAUT-IL POUR RÉUSSIR DANS LE MONDE DES AFFAIRES D'AUJOURD'HUI?

Mondialisation. Changements rapides. Pénurie de talents.

Dans le monde des affaires actuel, l'engagement des employés et la rétention des talents sont deux éléments cruciaux pour la réussite de long terme de votre entreprise. Il est plus important que jamais d'attirer des employés extrêmement performants, d'optimiser les talents, de développer les leaders et de générer des performances de ventes supérieures pour répondre aux défis d'aujourd'hui.

Les éléments d'une réussite durable.

Outils scientifiques d'évaluation éprouvés. Formation et développement pragmatiques, basés sur des données valides et orientés sur des résultats concrets. Outils de gestion et experts conseils spécialisés. PI Worldwide rassemble tous les éléments essentiels à votre réussite de court et long terme.

UN RÉSEAU MONDIAL DE SPÉCIALISTES.

L'organisation PI Worldwide regroupe des spécialistes reconnus dans les domaines de la gestion, du développement des ventes, de la psychologie, de la recherche et du conseil - et nous savons mettre toute cette expertise à votre service. Que vous recherchiez une solution locale ou un déploiement mondial, notre équipe, constituée de 350 conseillers répartis dans 45 bureaux de par le monde, est à votre disposition pour optimiser les résultats à tous les niveaux de votre organisation.

Nous savons que la vraie mesure de notre réussite est la réussite à long terme de nos clients et nous considérons notre rôle de partenaire de confiance comme étant essentiel. Nos conseillers sont toujours prêts à aller plus loin pour répondre à vos besoins spécifiques en effectuant des recherches des plus poussées et en vous aidant à mettre en pratique l'information incroyable que vous offrent nos produits et services uniques dans une vaste gamme de défis d'entreprise.

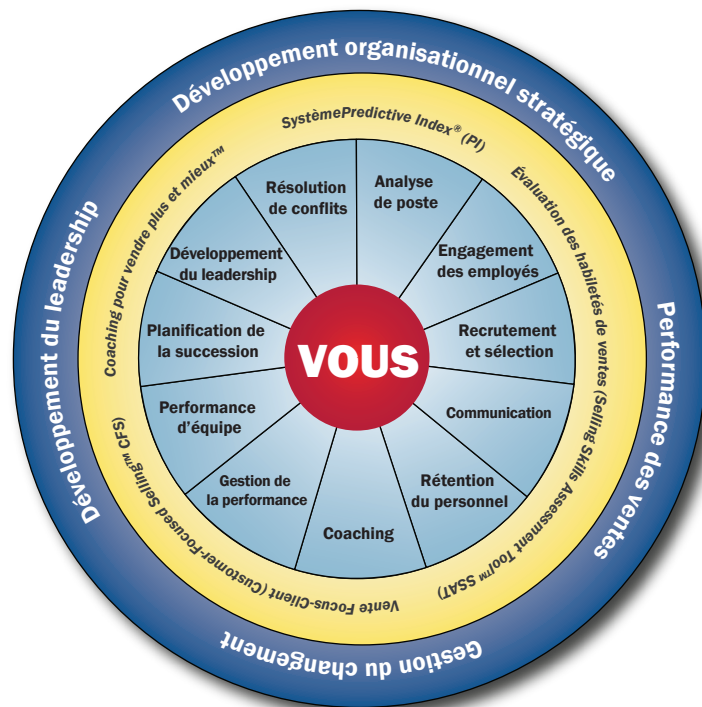
Pour en apprendre davantage sur PI Worldwide, communiquez avec nous :

Predictive Success Corporation
316 Colborne St W
Whitby (Toronto) ON
L1N 1X3

Téléphone : +(905) 430 9788 x 101
Courriel : info@PIworldwide.com
Site Web : www.predictivesuccess.com

PI Worldwide Corporate Headquarters Wellesley, Massachusetts, États-Unis www.PIworldwide.com

Predictive Index, PI Worldwide, PI, PI (Plus circle design) accessPI, People Smart. Results Driven., Predictive Index Management Workshop, Selling Skills Assessment Tool, et Customer-Focused Selling sont des marques de commerce déposées ou des marques de commerce, de Praendex inc. aux États-Unis et d'autres pays. Toute utilisation sans la permission expresse et écrite de Praendex, inc. est strictement interdite. © 2010 PI Worldwide. Tous droits réservés.



predictive **PI** success™



PI Worldwide
PI Member Firm