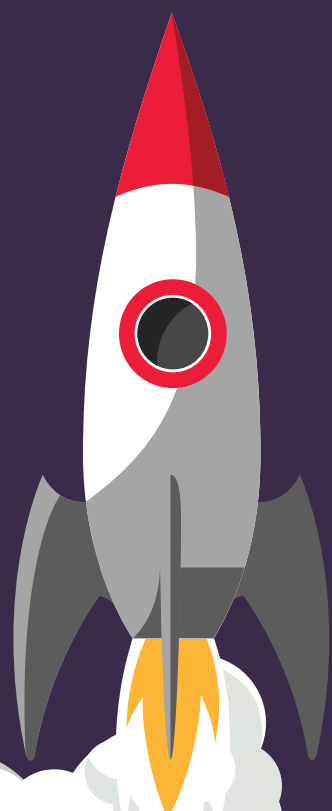






**The Predictive Index**  
[www.predictiveindex.com](http://www.predictiveindex.com)  
(781) 493-7535



**SCIENCE  
TECHNOLOGIE  
TRANSFERT DES CONNAISSANCES**

# THE PREDICTIVE INDEX®



DPI

DYNAMISEZ **VOS ÉQUIPES**™

# VOUS AVEZ UN PROJET.

# IL EST TEMPS DE LE METTRE EN ŒUVRE.

Décodez la complexité des personnes qui travaillent avec vous et comprenez ce qui motive leur comportement afin d'assurer l'harmonie, de déceler le véritable potentiel de votre équipe et d'atteindre vos objectifs commerciaux plus rapidement que vous ne le pensiez.

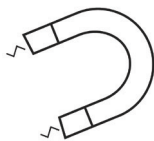
## Mais comment pouvons-nous aider à sa mise en place ?

The Predictive Index, ou PI, a développé des solutions qui vous permettent d'évaluer, d'analyser et de prédire les comportements au travail, ce qui va favoriser la collaboration au sein des équipes et la qualité de votre management pour la réussite de votre entreprise.



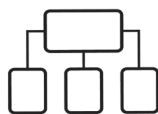
### **EMBAUCHE, SÉLECTION + INTÉGRATION**

Optimisez votre prochaine embauche ! Laissez PI vous aider à attirer, sélectionner, et embaucher les candidats les plus appropriés.



### **IMPLICATION + FIDÉLISATION DES SALARIÉS**

Il est souvent difficile d'obtenir l'implication constante des salariés. Apprenez à valoriser leur potentiel extraordinaire et à créer une culture positive favorisant la fidélisation.



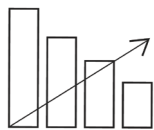
### **DÉVELOPPEMENT DES ÉQUIPES**

Créer des équipes qui fonctionnent bien n'est pas simple. Apprenez à vos équipes de meilleures façons de communiquer et de comprendre les comportements des autres. Impulsez le changement.



### **DÉCOUVRIR LES HI-PO + LEADERS**

Il n'est pas toujours facile de repérer les meilleurs éléments (hi-po). Identifiez les meneurs et apprenez à les faire évoluer pour qu'ils deviennent de véritables leaders.



### **AMÉLIORER LES RÉSULTATS COMMERCIAUX**

Recherchez et appréhendez les causes des problèmes au sein de vos équipes. Améliorez la sélection de vos candidats.



# Une méthodologie simple. Des résultats éloquentes.

Comprendre le véritable comportement de vos salariés pour qu'ils participent efficacement à la réussite de l'entreprise.

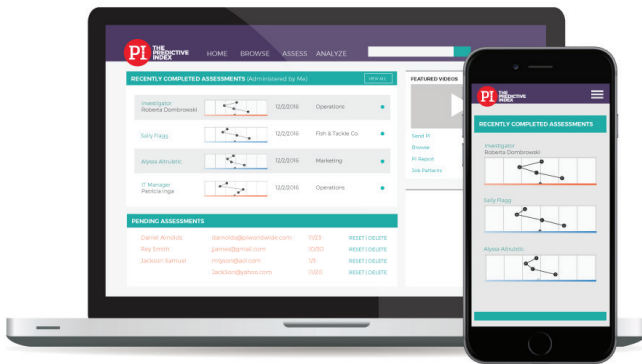
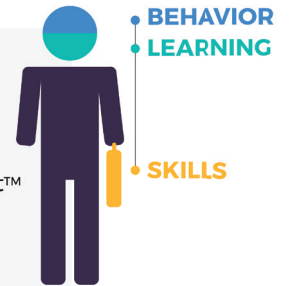


## UNE APPROCHE SCIENTIFIQUEMENT VALIDÉE.

Des centaines d'études de validité ont été menées à partir d'échantillons représentatifs et significatifs sur tous types de postes et d'entreprises dans le monde entier. Des milliers d'évaluations sont conduites depuis plus de 60 ans avec une grande rigueur scientifique, qui ont montré le plus fort indice de prédictibilité sur le marché.

### Workforce Assessments

PI Job Assessment™  
PI Behavioral Assessment™  
PI Learning Indicator™  
PI Skills Assessment™



## UN LOGICIEL INTELLIGENT ET PUISSANT.

Notre démarche globale d'évaluation vous permet de définir les exigences cognitives et comportementales d'un poste, d'évaluer les comportements des candidats au travail, ainsi que de mesurer leurs capacités d'apprentissage, et vous assure ainsi de leur potentiel quelle que soit leur mission.

## UN TRANSFERT DES CONNAISSANCES TRÈS EFFICACE.

Nos partenaires PI certifiés vous aideront à chaque étape de façon à ce que vous puissiez maximiser l'impact de PI et le retour direct sur investissement. Ces experts du comportement au travail sont également là pour animer nos séminaires et assurer ainsi une implémentation efficace de la méthodologie PI au sein de votre organisation.



Science + Technologie + Transfert des connaissances =

# EFFICACITÉ OPTIMALE

[www.predictiveindex.com](http://www.predictiveindex.com)

